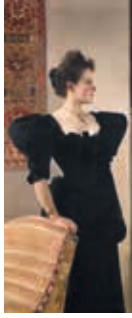


22.06.–04.11.2018

GUSTAV KLIMT

JAHRHUNDERTKÜNSTLER

PRESSEBILDER | PRESS IMAGES



GUSTAV KLIMT 1862–1918
FRAUENBILDNIS, UM 1893
PORTRAIT OF A WOMAN, C. 1893
Öl auf Leinwand | Oil on canvas

155 × 75 cm

Belvedere, Wien, 2013 Dauerleihgabe aus Privatbesitz
Belvedere, Vienna, 2013 permanent loan from private collection

Foto | Photo: Belvedere, Wien | Vienna/Johannes Stoll



GUSTAV KLIMT 1862–1918
SITZENDES JUNGES MÄDCHEN, UM 1894
SEATED YOUNG GIRL, C. 1894

Öl auf Holz | Oil on wood

14,1 × 9,6 cm

Leopold Museum, Wien | Vienna

Foto | Photo: Leopold Museum, Wien | Vienna/Manfred Thumberger



GUSTAV KLIMT 1862–1918
MÄDCHEN IM GRÜNEN, 1896–1899
GIRL IN THE FOLIAGE

Öl auf Leinwand | Oil on canvas

32,4 × 24 cm

Klimt-Foundation, Wien | Vienna

Foto | Photo: Klimt-Foundation, Wien | Vienna



GUSTAV KLIMT 1862–1918
AM ATTERSEE, 1900

ON LAKE ATTERSEE

Öl auf Leinwand | Oil on canvas

80,2 × 80,2 cm

Leopold Museum, Wien | Vienna

Foto | Photo: Leopold Museum, Wien | Vienna/Manfred Thumberger



GUSTAV KLIMT 1862–1918
DIE GROSSE PAPPEL II (AUFSTIEGENDES GEWITTER), 1902/03
THE LARGE POPLAR II (GATHERING STORM)

Öl auf Leinwand | Oil on canvas

100,8 × 100,8 cm

Leopold Museum, Wien | Vienna

Foto | Photo: Leopold Museum, Wien | Vienna/Manfred Thumberger



GUSTAV KLIMT 1862–1918
FREUNDINNEN I (DIE SCHWESTERN), 1907
FRIENDS I (SISTERS)

Öl auf Leinwand | Oil on canvas
125 × 42 cm

Klimt-Foundation, Wien | Vienna

Foto | Photo: Klimt-Foundation, Wien | Vienna

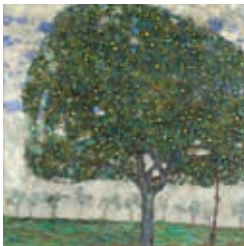


GUSTAV KLIMT 1862–1918
TOD UND LEBEN, 1910/11, UMGARBEITET 1915/16
DEATH AND LIFE, REWORKED IN 1915/16

Öl auf Leinwand | Oil on canvas
180,8 × 200,6 cm

Leopold Museum, Wien | Vienna

Foto | Photo: Leopold Museum, Wien | Vienna/Manfred Thumberger



GUSTAV KLIMT 1862–1918
APFELBAUM II, 1916
APPLE TREE II

Öl auf Leinwand | Oil on canvas

Fondation Louis Vuitton, Paris

Foto | Photo: PRIMAE – David Bordes



GUSTAV KLIMT 1862–1918
SCHÖNBRUNNER LANDSCHAFT, 1916
SCHÖNBRUNN LANDSCAPE

Öl auf Leinwand | Oil on canvas
110 × 110 cm

Privatbesitz | Private collection

Foto | Photo: Leopold Museum, Wien | Vienna/Manfred Thumberger



GUSTAV KLIMT 1862–1918
DIE BRAUT, 1917/18 (UNVOLLENDET)
THE BRIDE, 1917/18 (UNFINISHED)

Öl, Kreide auf Leinwand | Oil, chalk on canvas
165 × 191 cm

Klimt-Foundation, Wien | Vienna

Foto | Photo: Klimt-Foundation, Wien | Vienna



GUSTAV KLIMT 1862–1918

BRUSTBILD EINER JUNGEN DAME MIT HUT UND CAPE IM PROFIL NACH LINKS, 1897/98
BUST PORTRAIT OF A YOUNG LADY WITH HAT AND CAPE IN PROFILE FROM THE LEFT

Kohle, schwarze Kreide auf Packpapier | Charcoal, black chalk on brown paper
42,3 × 22,6 cm

Leopold Museum, Wien | Vienna

Foto | Photo: **Leopold Museum, Wien** | Vienna/**Manfred Thumberger**



GUSTAV KLIMT 1862–1918

TÄNZERIN IM FLAMENCO-KOSTÜM, LINKS UNTEN:
STUDIE ZU „JUDITH II (SALOME)“, UM 1908
DANCER IN A FLAMENCO COSTUME, LOWER LEFT:
STUDY FOR “JUDITH II (SALOME)”, C. 1908

Bleistift, roter Farbstift, schwarze Kreide, Gouache, Deckweiß auf Japanpapier
Pencil, red crayon, black chalk, gouache, opaque white on Japanese paper
55 × 34,9 cm

Leopold Museum, Wien | Vienna

Foto | Photo: **Leopold Museum, Wien** | Vienna/**Manfred Thumberger**



GUSTAV KLIMT 1862–1918

SITZENDE DAME MIT ORNAMENTIERTEM UMHANG IM PROFIL NACH LINKS, UM 1910
SEATED LADY WITH ORNAMENTED SHAWL IN PROFILE FROM THE LEFT, C. 1910

Bleistift, weiße Kreide, roter Farbstift auf Japanpapier
Pencil, red crayon, heightened with white chalk on Japanese paper
55,8 × 37,1 cm

Leopold Museum, Wien | Vienna

Foto | Photo: **Leopold Museum, Wien** | Vienna/**Manfred Thumberger**



GUSTAV KLIMT 1862–1918

WEIBLICHER HALBAKT NACH RECHTS IN KNIEND-KAUERNDER STELLUNG.
STUDIE ZU „LEDA“, 1913/14
FEMALE SEMI-NUDE FROM THE RIGHT IN KNEELING-COWERING POSITION.
STUDY FOR “LEDA”, 1913/14

Bleistift auf Japanpapier | Pencil on Japanese paper
37 × 56 cm

Leopold Museum, Wien | Vienna

Foto | Photo: **Leopold Museum, Wien** | Vienna/**Manfred Thumberger**



MORIZ NÄHR 1859–1945

GUSTAV KLIMT MIT KATZE, 1911
GUSTAV KLIMT WITH CAT

Fotografie | Photography
27,9 × 21,8 cm

Klimt-Foundation, Wien | Vienna

Foto | Photo: **Klimt-Foundation, Wien** | Vienna

LEOPOLD MUSEUM

DIREKTORIUM | DIRECTORS

Museologischer Direktor | Artistic Director **Hans-Peter Wipplinger**
Kaufmännische Direktorin | Managing Director **Gabriele Langer**

VORSTAND | BOARD

Helmut Moser, Elisabeth Leopold, Agnes Husslein-Arco, Carl Aigner, Werner Muhm

KONTAKT | CONTACT

PRESSE | PUBLIC RELATIONS

Klaus Pokorny

Tel. +43.1.525 70-1507

klaus.pokorny@leopoldmuseum.org

Veronika Werkner

Tel. +43.1.525 70-1541

veronika.werkner@leopoldmuseum.org

Fax +43.1.525 70-1500

presse@leopoldmuseum.org

ALLGEMEINER KONTAKT | GENERAL CONTACT

Leopold Museum-Privatstiftung

MuseumsQuartier Wien

Museumsplatz 1 | 1070 Wien

Tel. +43.1.525 70-0

office@leopoldmuseum.org

www.leopoldmuseum.org

Die Pressebilder sind in Zusammenhang mit der Berichterstattung zur Ausstellung honorarfrei zu verwenden. Es ist die jeweils komplette Bildlegende und der jeweilige Copyrightvermerk vollständig anzuführen. Die Nutzung ist frei von Nutzungsgebühren, solange sie einen durch den Informationszweck gerechtfertigten Umfang nicht übersteigt.

Press images may be used free of charge in the context of exhibition reports. The picture captions and corresponding copyright notices must be cited in full every time. No fees are payable for using the photographs as long as their use does not exceed a volume justified for information purposes.

Pressebilder finden Sie im Pressebereich auf unserer Website: www.leopoldmuseum.org/presse

Press images can be found in the "Press Corner" section of our website: www.leopoldmuseum.org/press

Wissenschaftlicher Kooperationspartner | Scientific Research Partner:

Gustav Klimt | Wien 1900-Privatstiftung: Mag. Peter Weinhäupl, Mag. Sandra Tretter, MAS

Förderer | Benefactor

BUNDESKANZLERAMT | ÖSTERREICH
KUNST UND KULTUR

Partner des | of the Leopold Museum


WIENER STÄDTISCHE
VERSICHERUNGSVEREIN


siwacht

Kooperationspartner | Cooperation partner

GUSTAV
KLIMT
WIEN 1900
FOUNDA
TION

Medienpartner | Media partner


Ö1 CLUB